

**ING.ARCH. LUCIANO AIOLFI**  
VIA GORINI, 5  
26019 VAILATE  
Tel. 0363340603  
e-mail luciano@aioioli.it

Comune di **Monte Cremasco**

Provincia di **Cremona**

Oggetto  
**REALIZZAZIONE DI NUOVO POLO  
DELL'INFANZIA  
CON COSTRUZIONE DI UN NIDO  
COMUNALE**  
(CODICE CUP B51B21001430005)

Parte d'opera

Committente **COMUNE**

Tavola  
**4**  
Pilastri - 2  
scala  
1/50

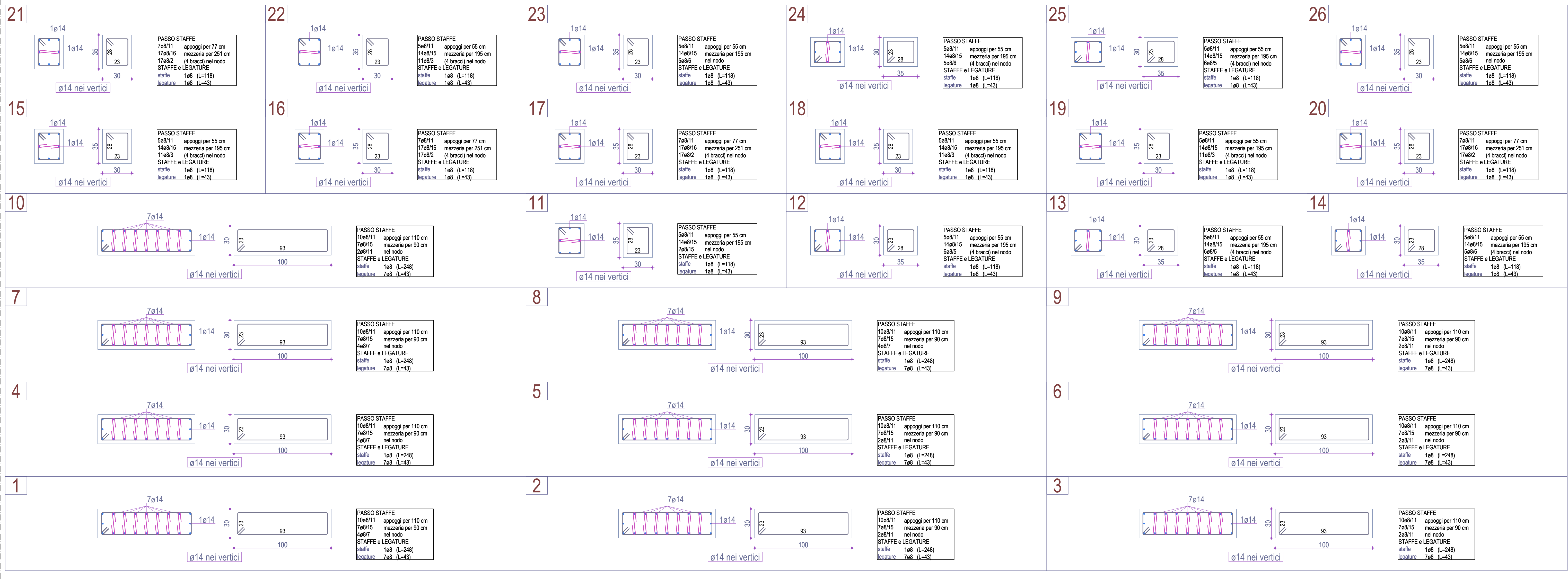
Il Progettista  
Il Direttore dei Lavori  
Il Collaudatore

Data 02/11/2022 Revisione Aggiornamento Protocollo

Il presente progetto è protetto ai termini di legge.

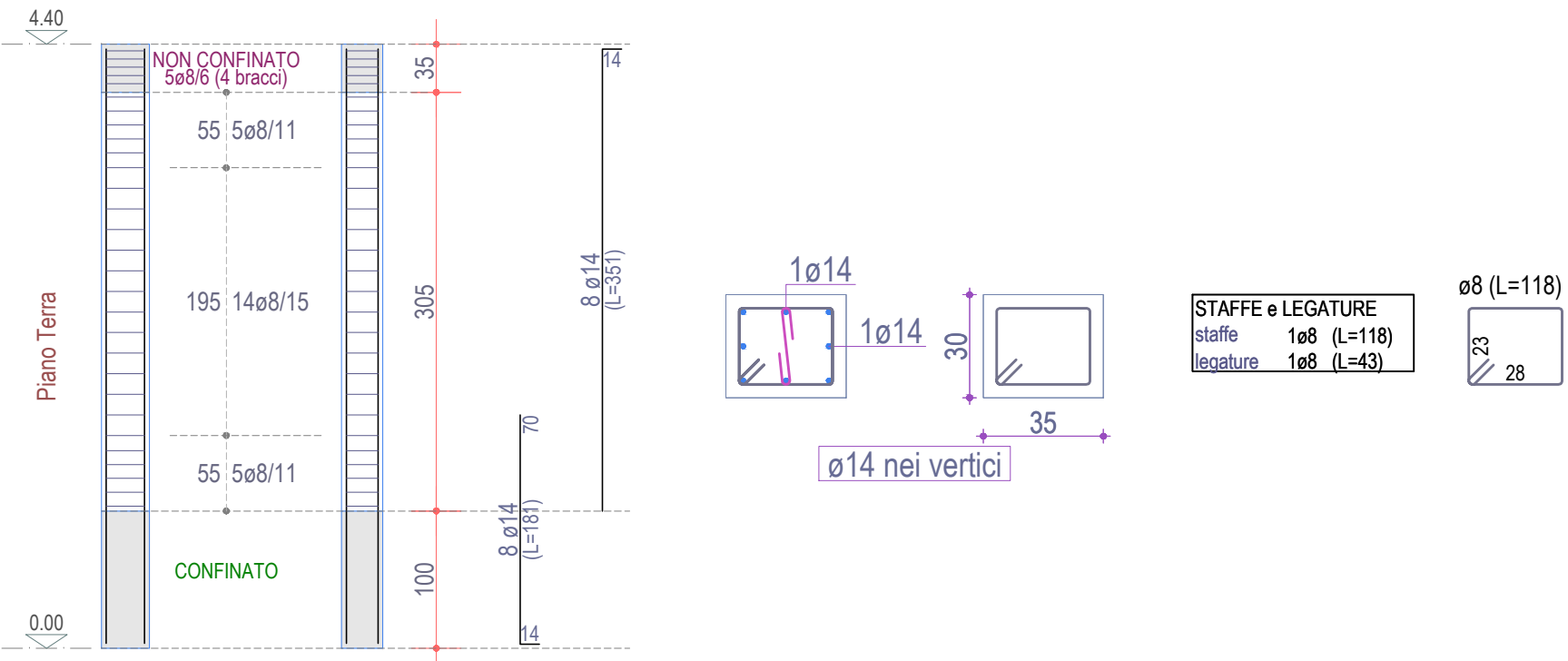
1. Calcestruzzo per fondazioni: C25/30 XC2 S4.
2. Acciaio B450C controllato in stabilimento fyk=450 N/mm<sup>2</sup>.
3. Sovrapposizione ferri > 40 Ø.
4. Tutti i ferri devono terminare con piega a 90° e squadrata.
5. Confrontare i disegni dei c.a. con gli architettonici, verificare.
6. Le misure in cantiere. In caso di discordanza avvisare la D.L.
7. Disarmare secondo le norme vigenti.
8. Distanziare i ferri tra loro e dal fondo dei getti.
9. Avvisare la D.L. prima dei getti.
10. Prelevare numero 2 provini piani a 6 cubetti.

TABELLA PILASTRI: Piano Terra



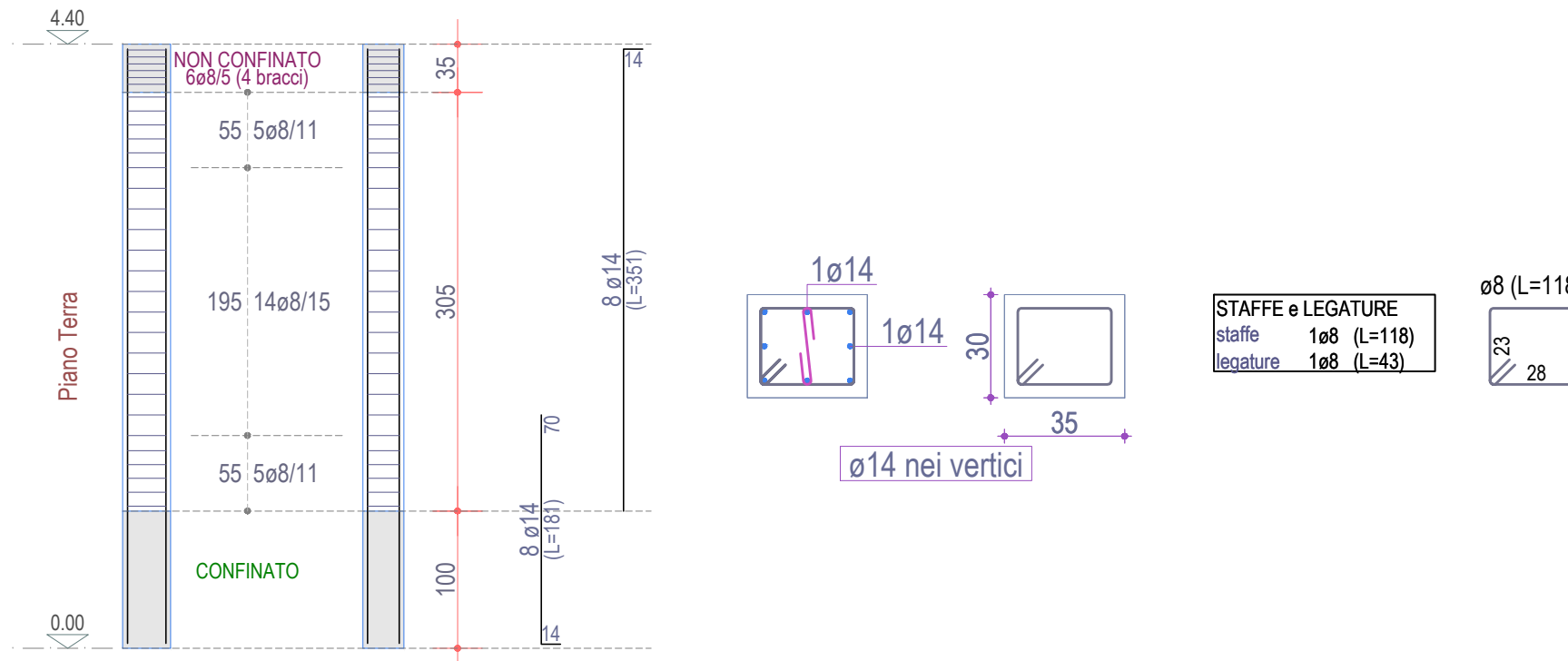
Scala: 1/50

PILASTRATA 24



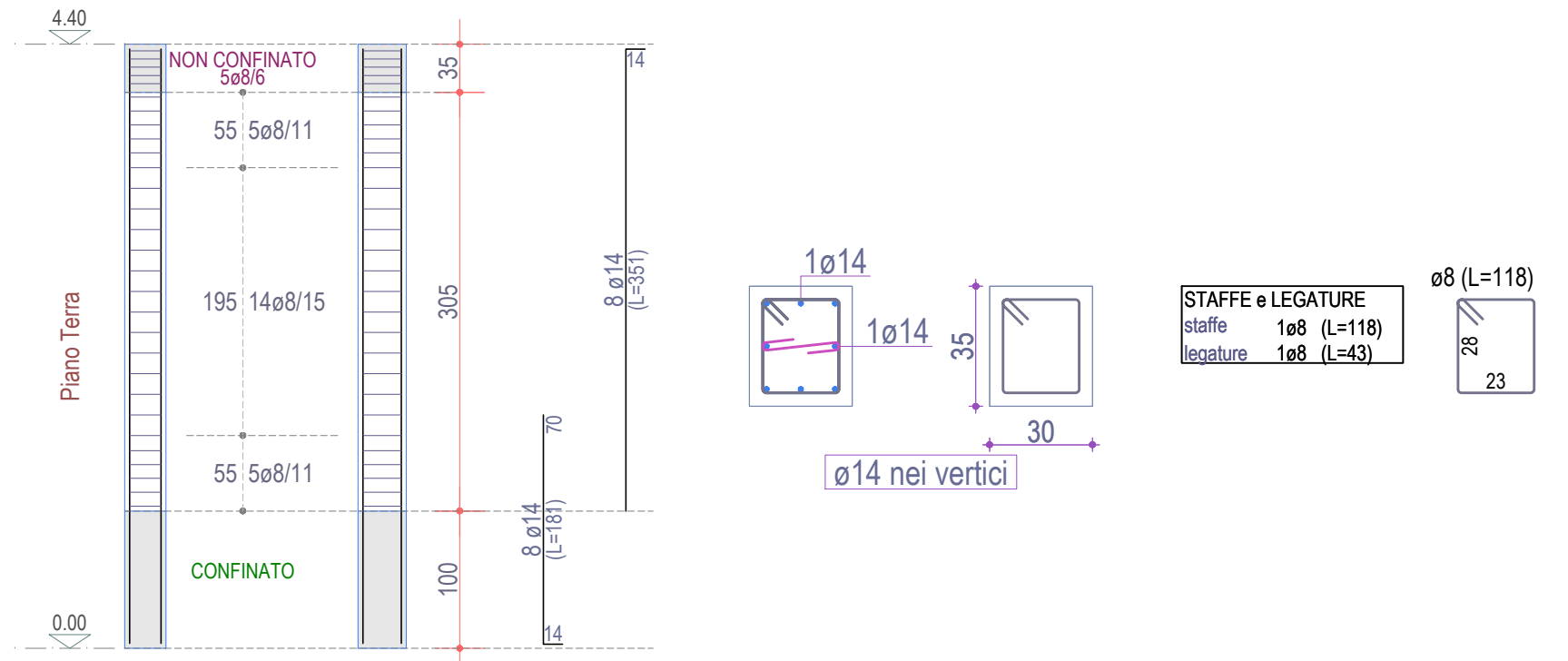
Scala: 1/50

PILASTRATA 25



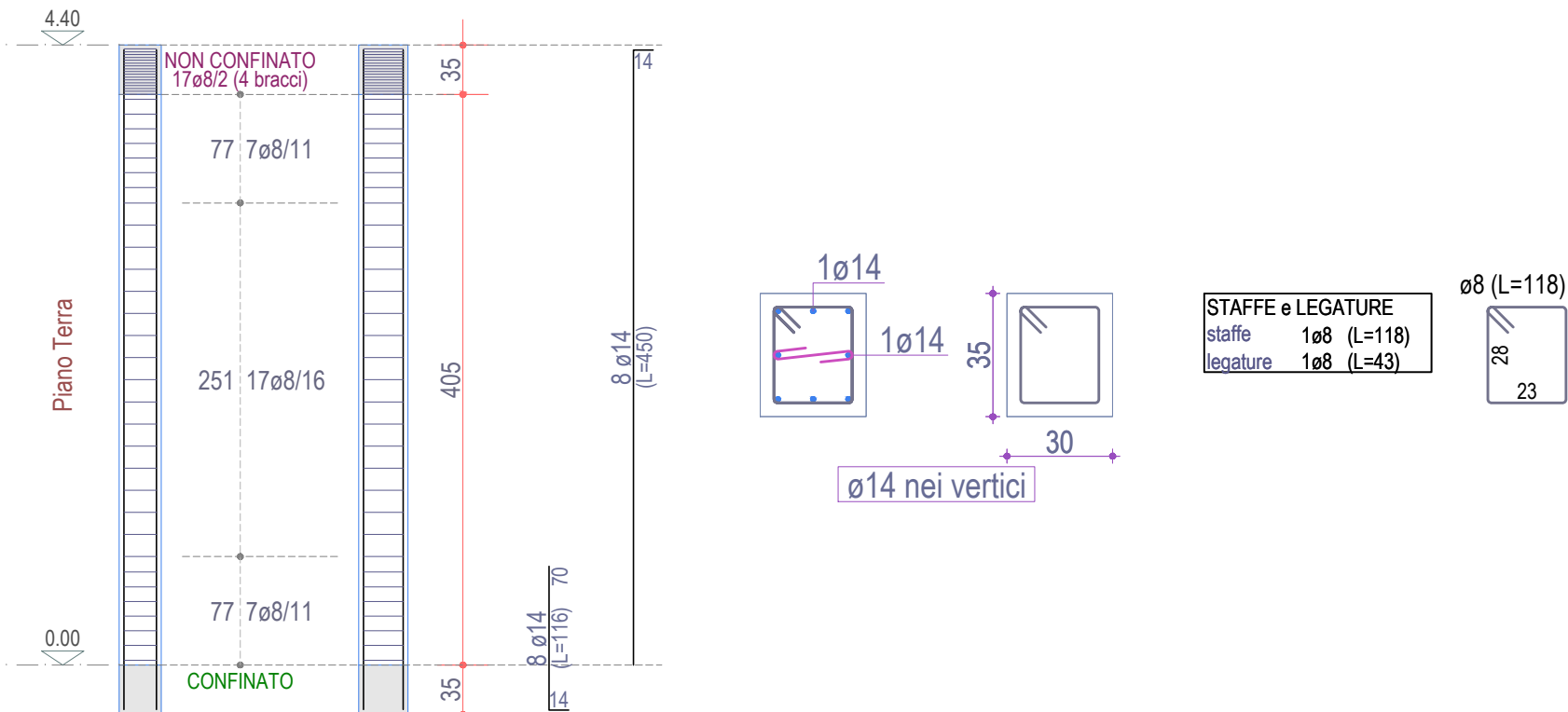
Scala: 1/50

PILASTRATA 26



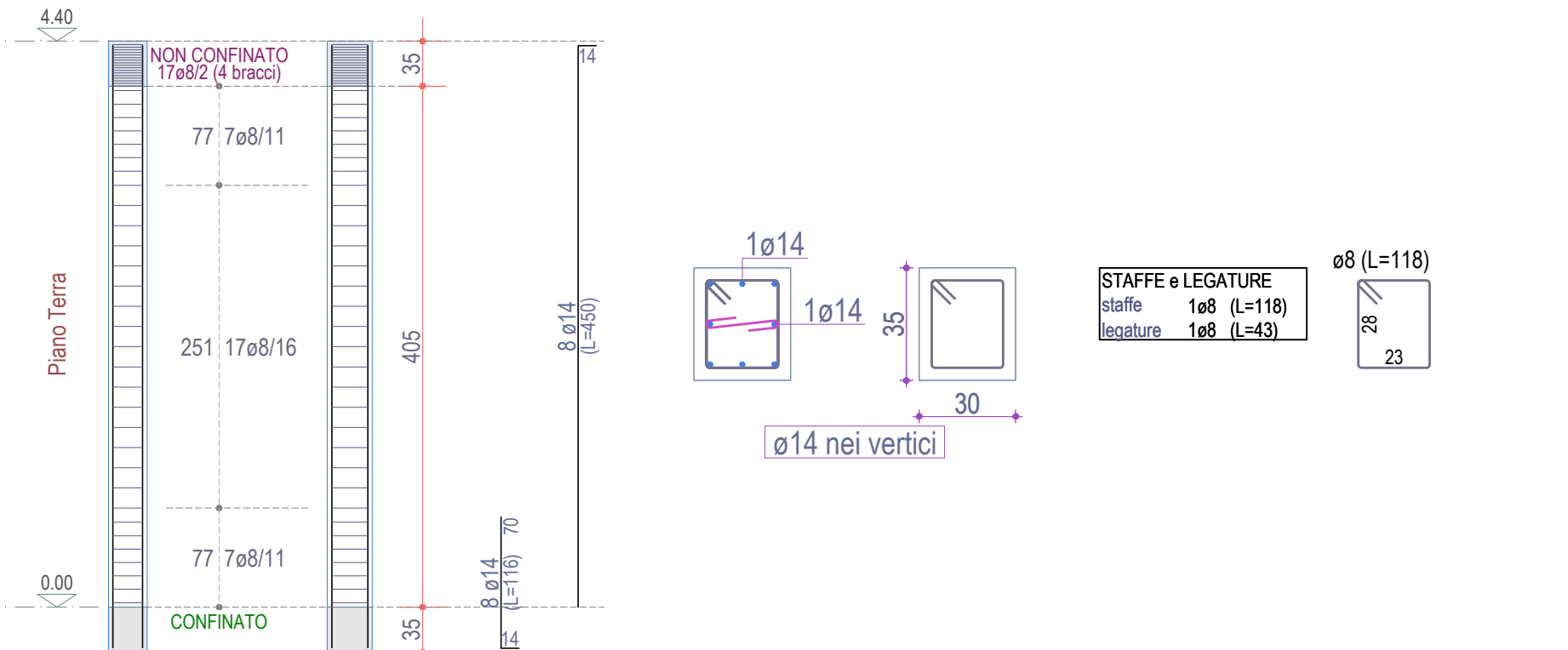
Scala: 1/50

PILASTRATA 20



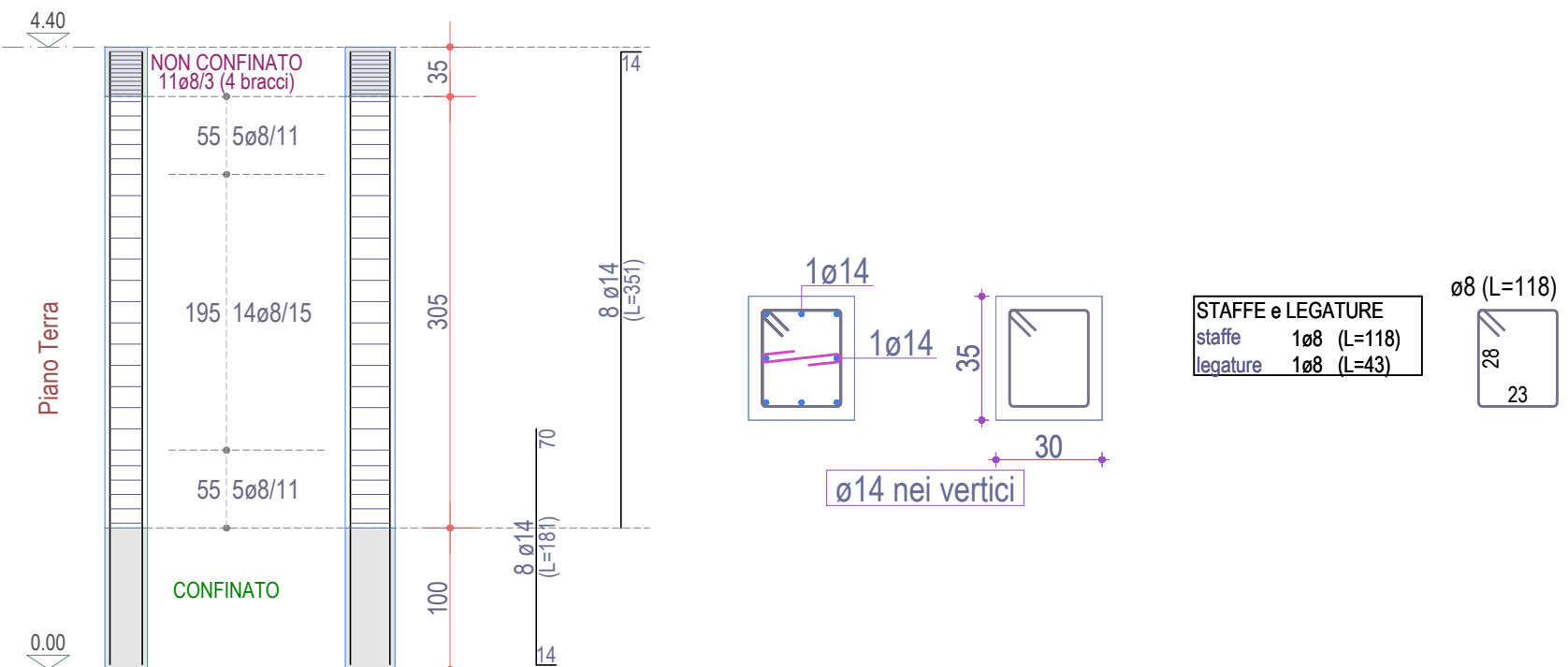
Scala: 1/50

PILASTRATA 21



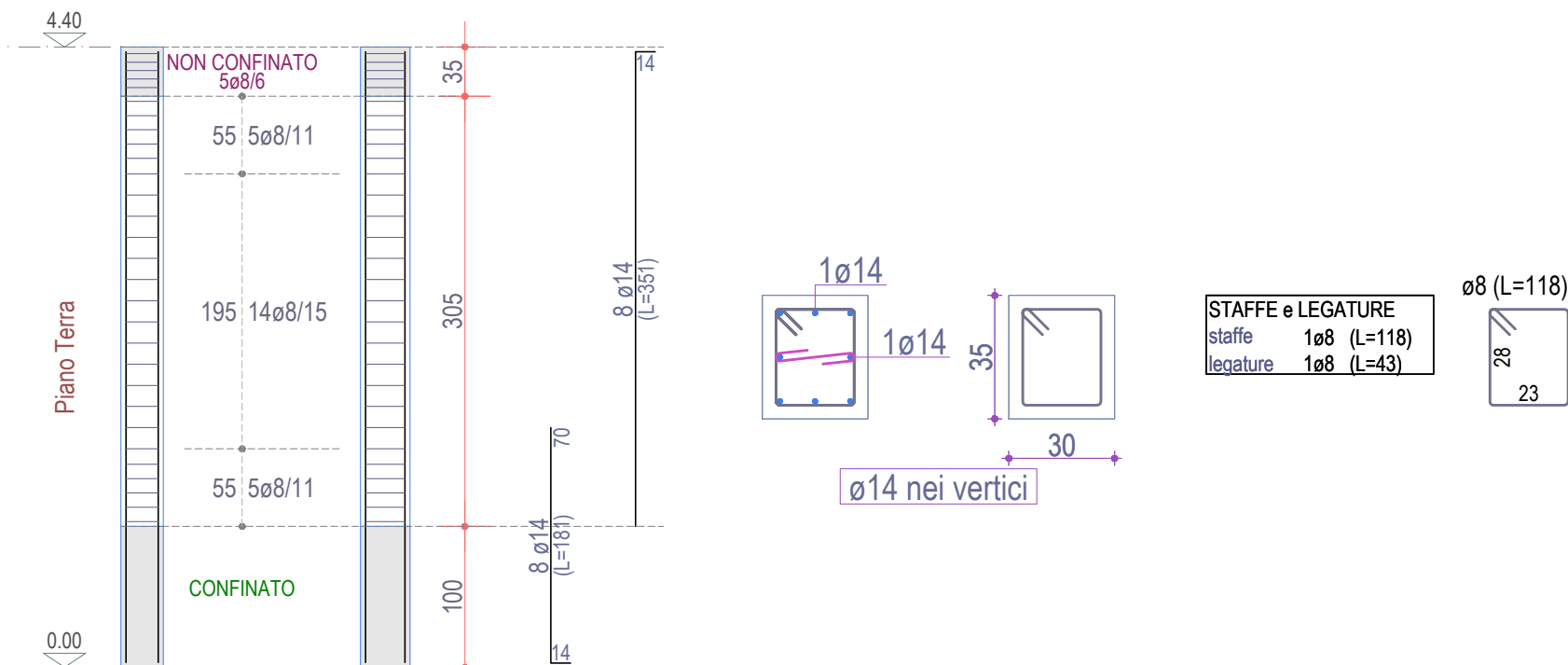
Scala: 1/50

PILASTRATA 22



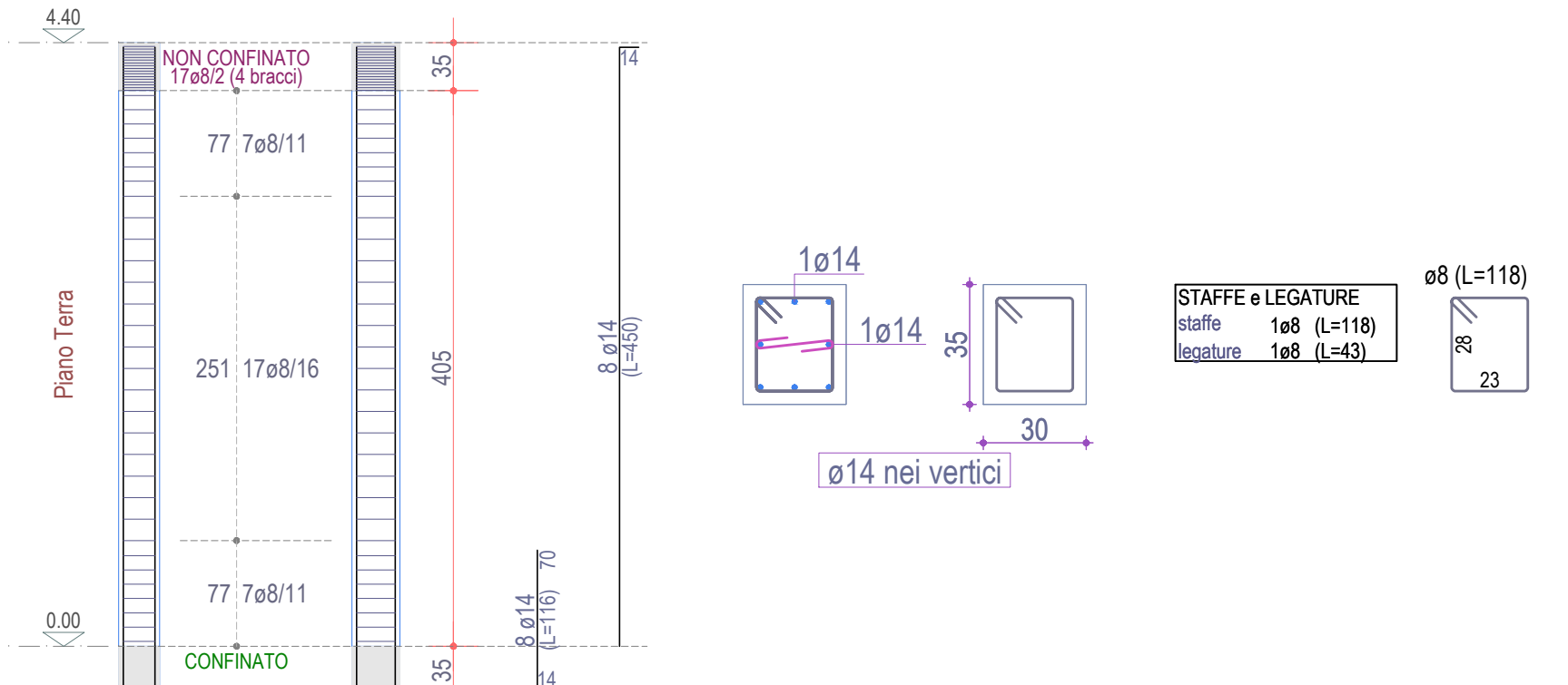
Scala: 1/50

PILASTRATA 23



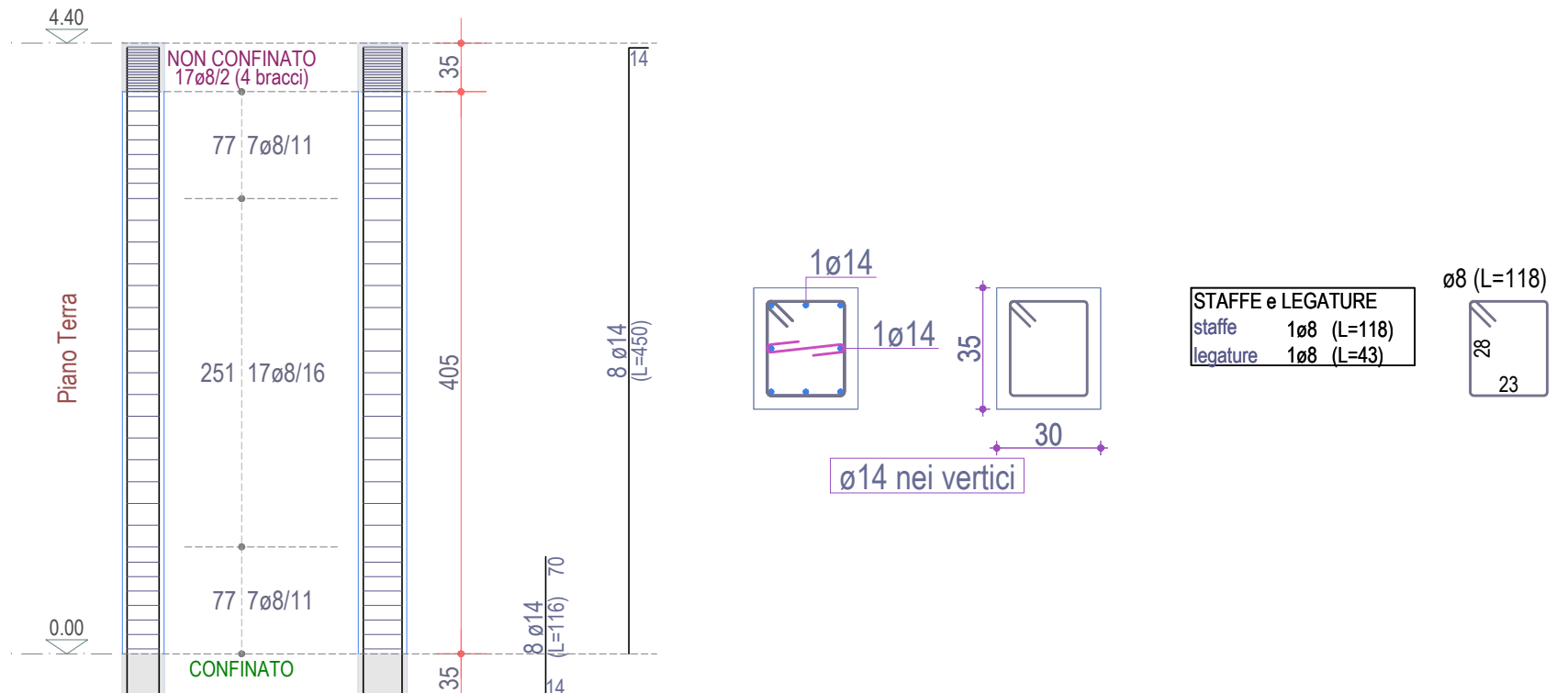
Scala: 1/50

PILASTRATA 16



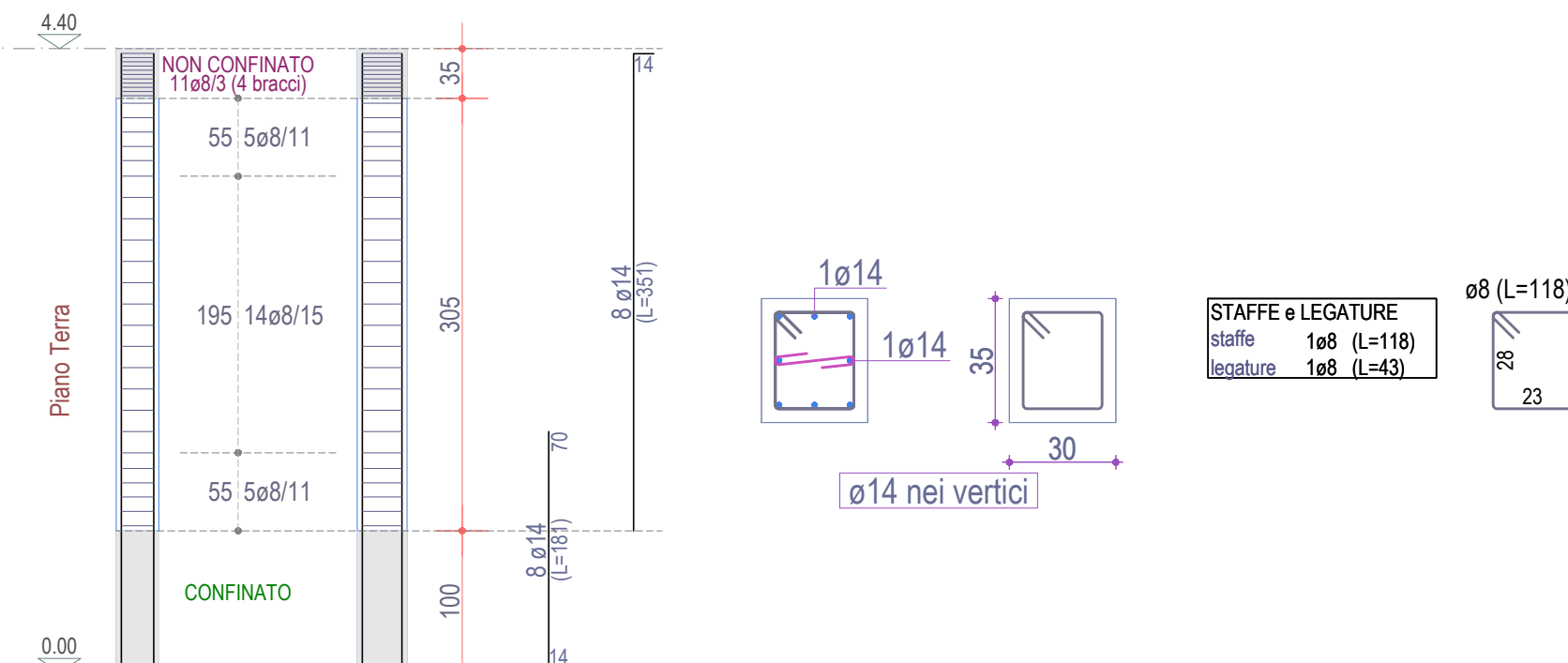
Scala: 1/50

PILASTRATA 17



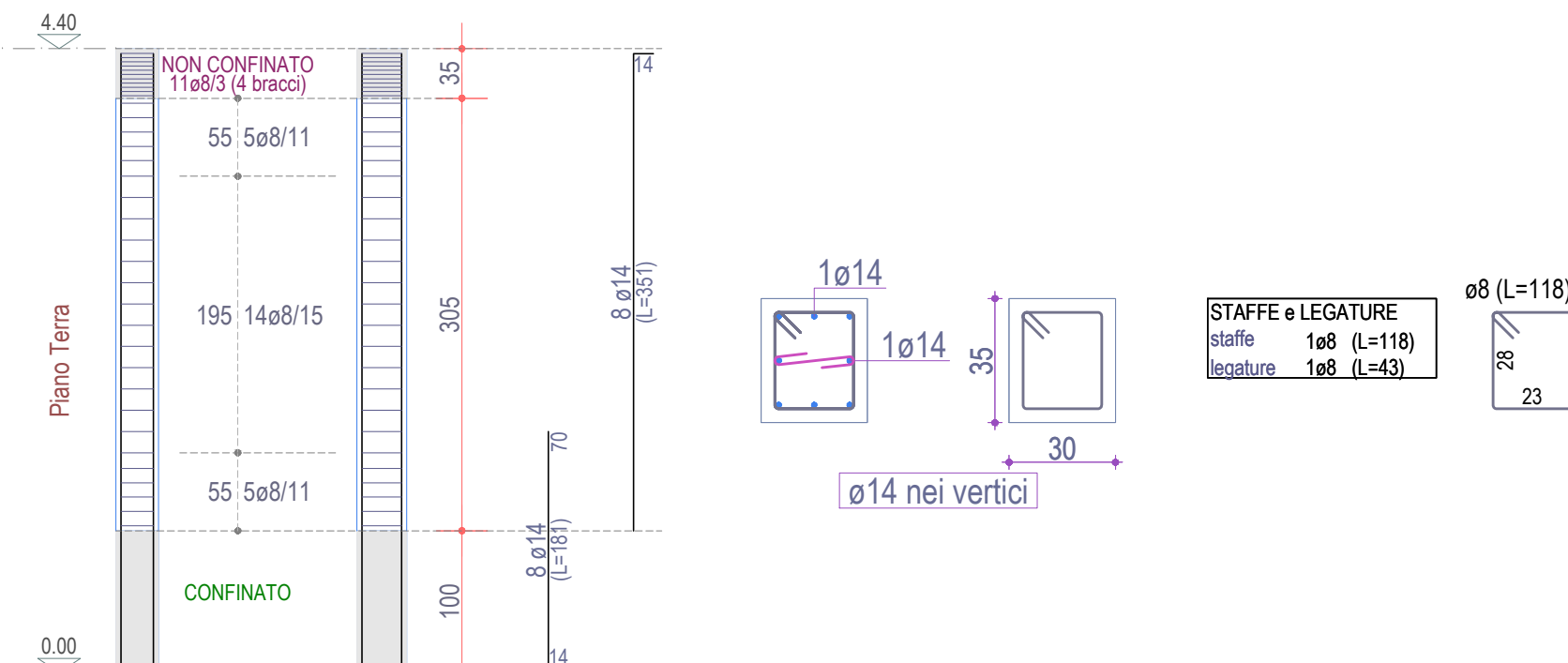
Scala: 1/50

PILASTRATA 18



Scala: 1/50

PILASTRATA 19



Scala: 1/50